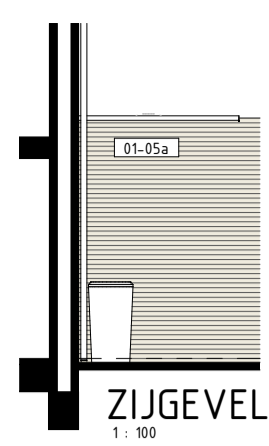
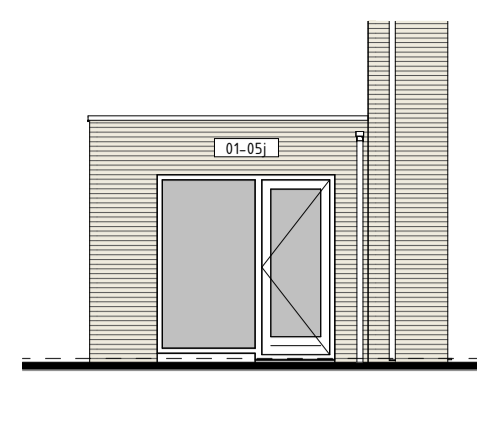
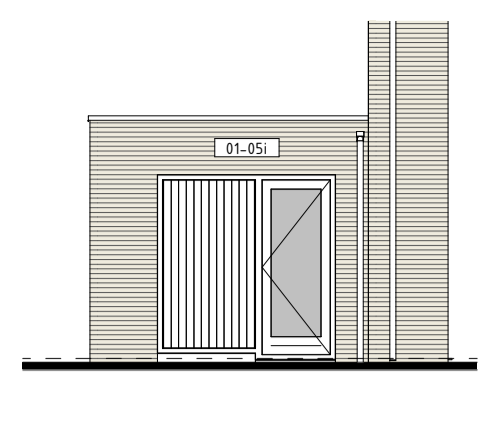
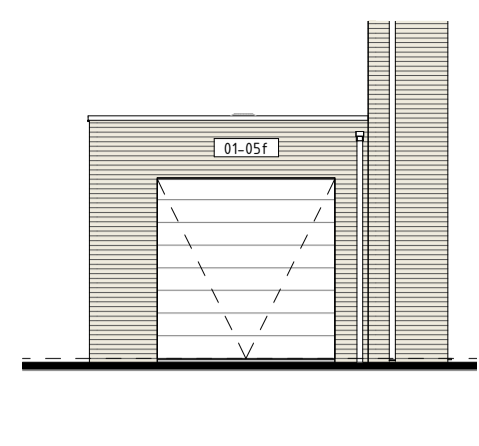
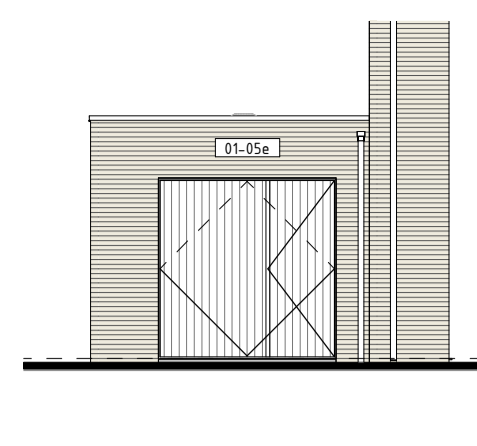
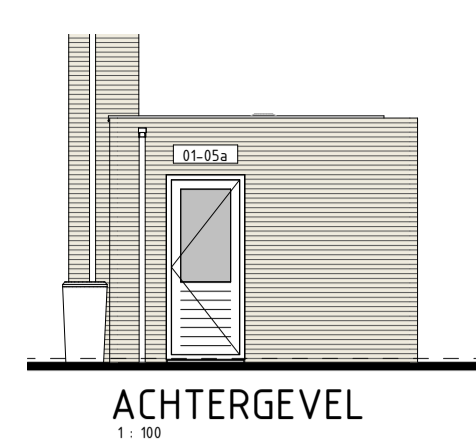


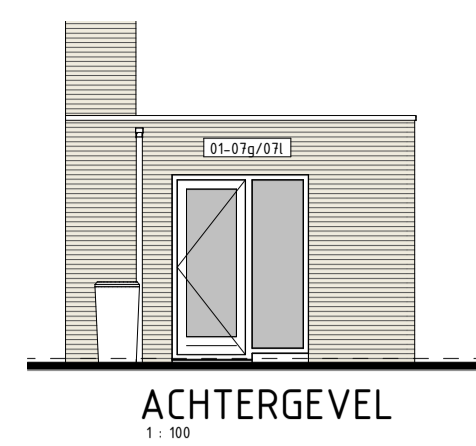
VOORGEVEL
1:100



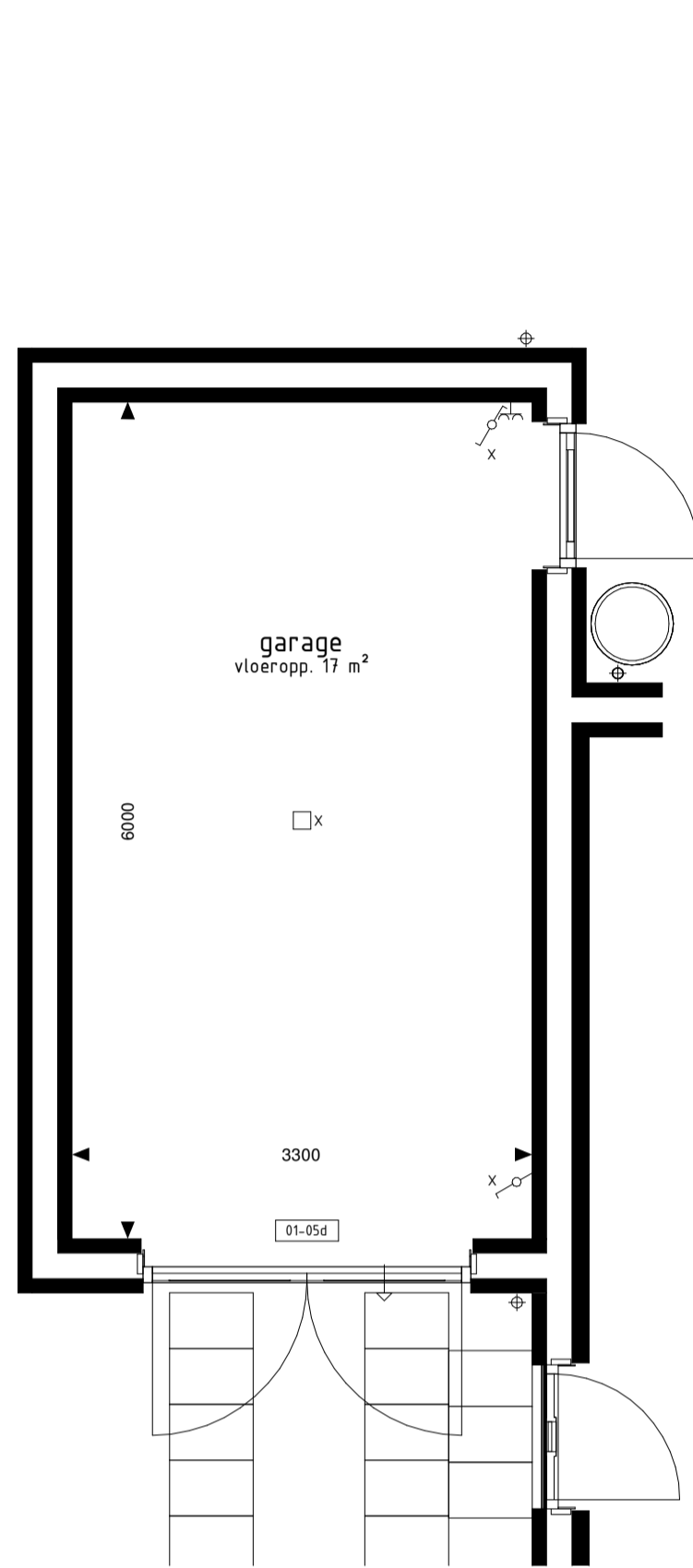
ZIJGEVEL
1:100



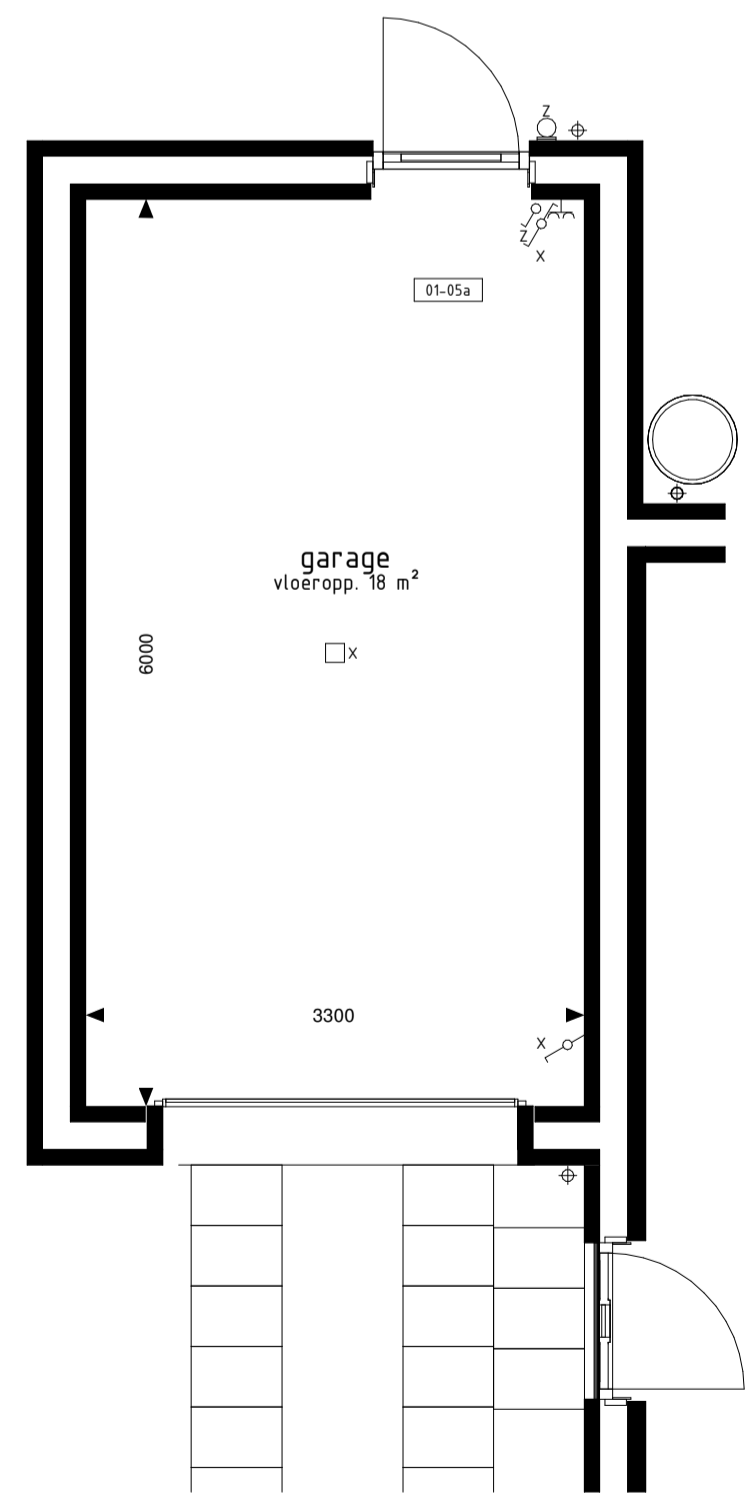
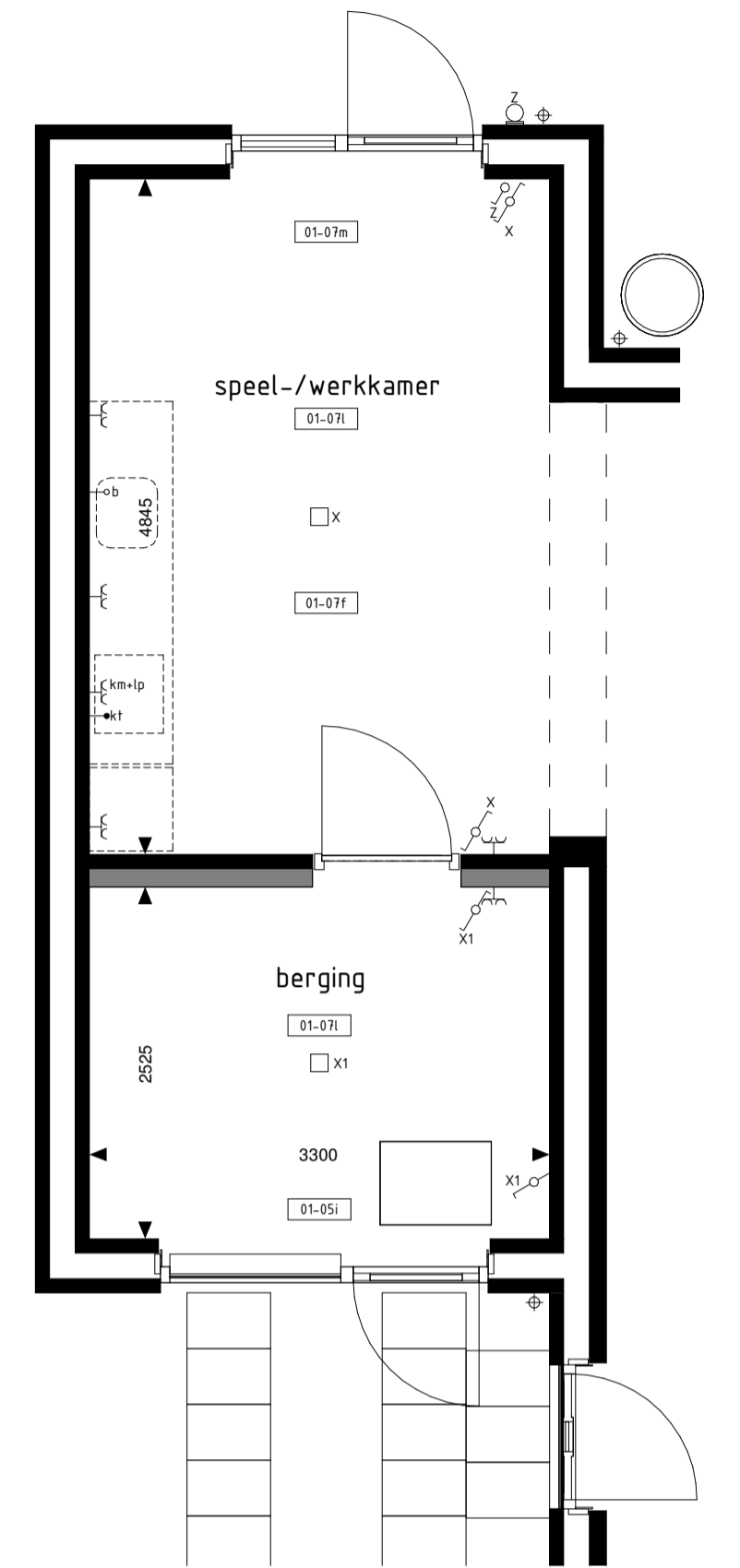
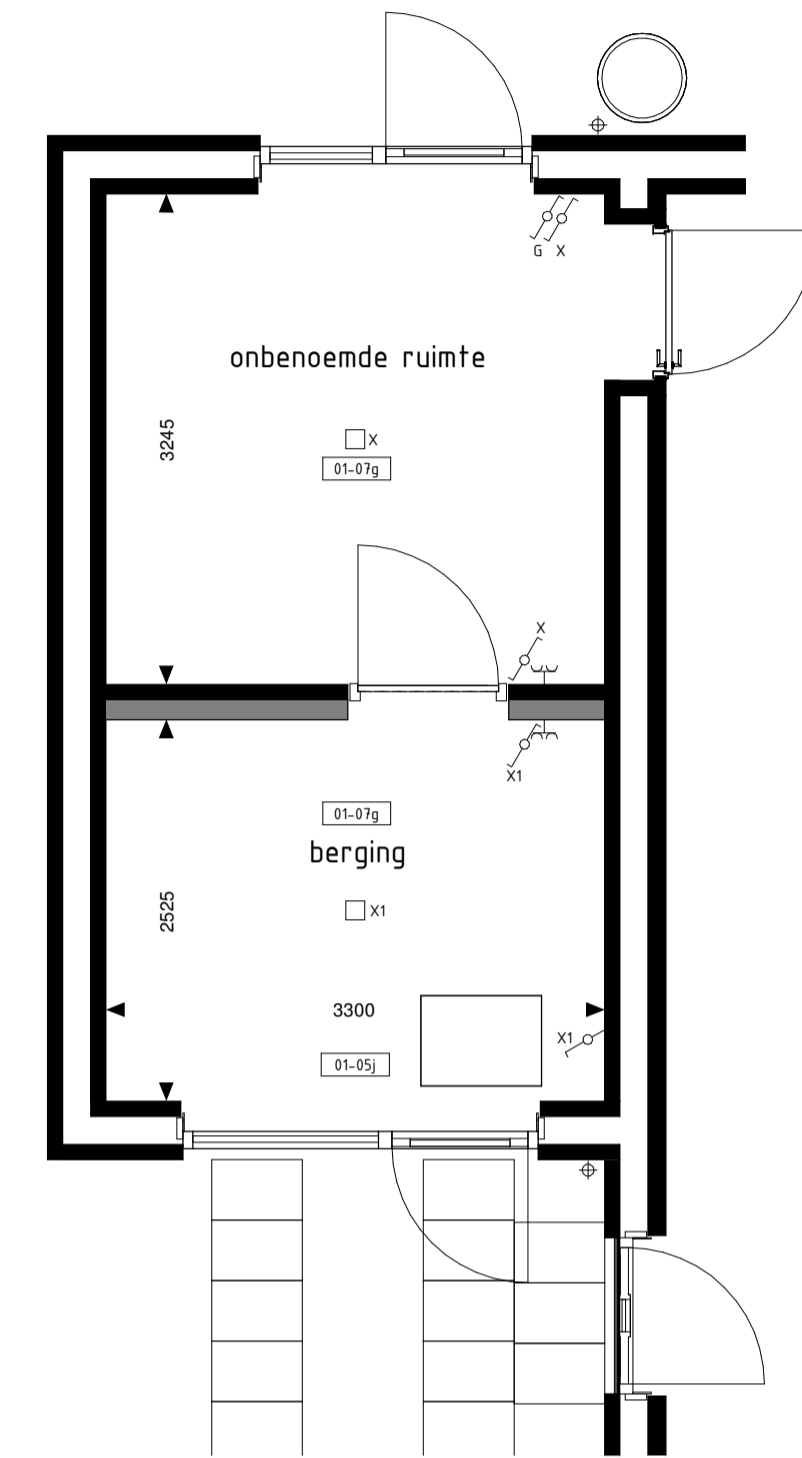
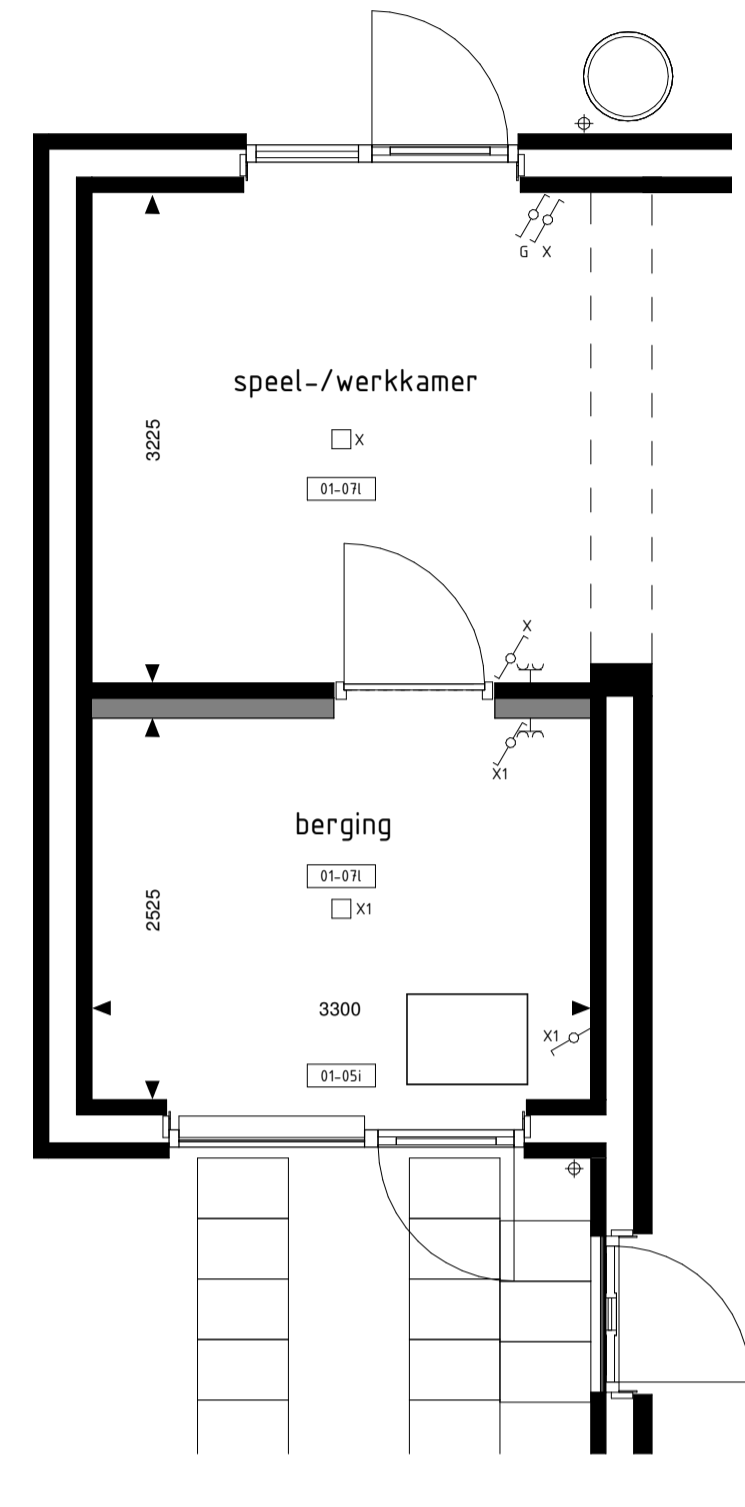
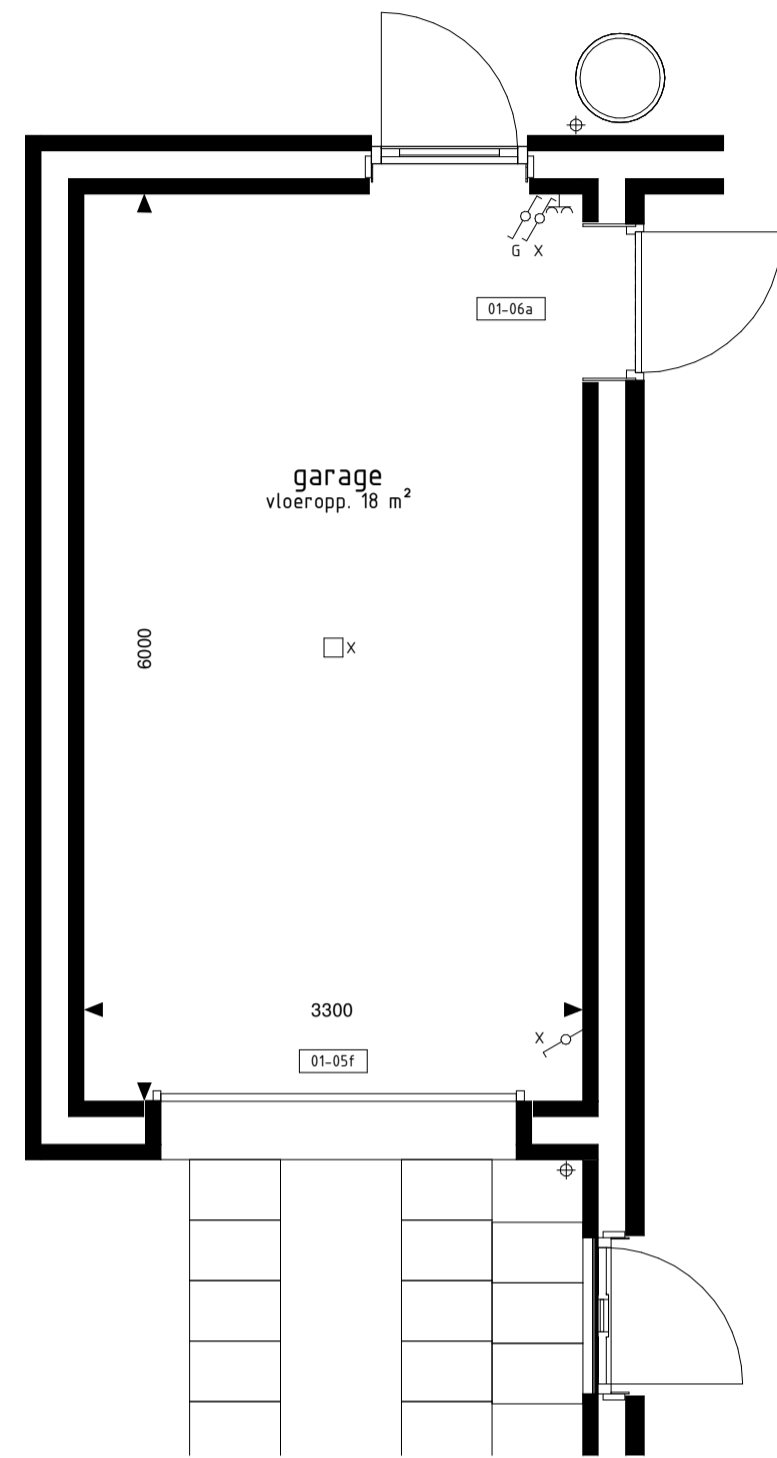
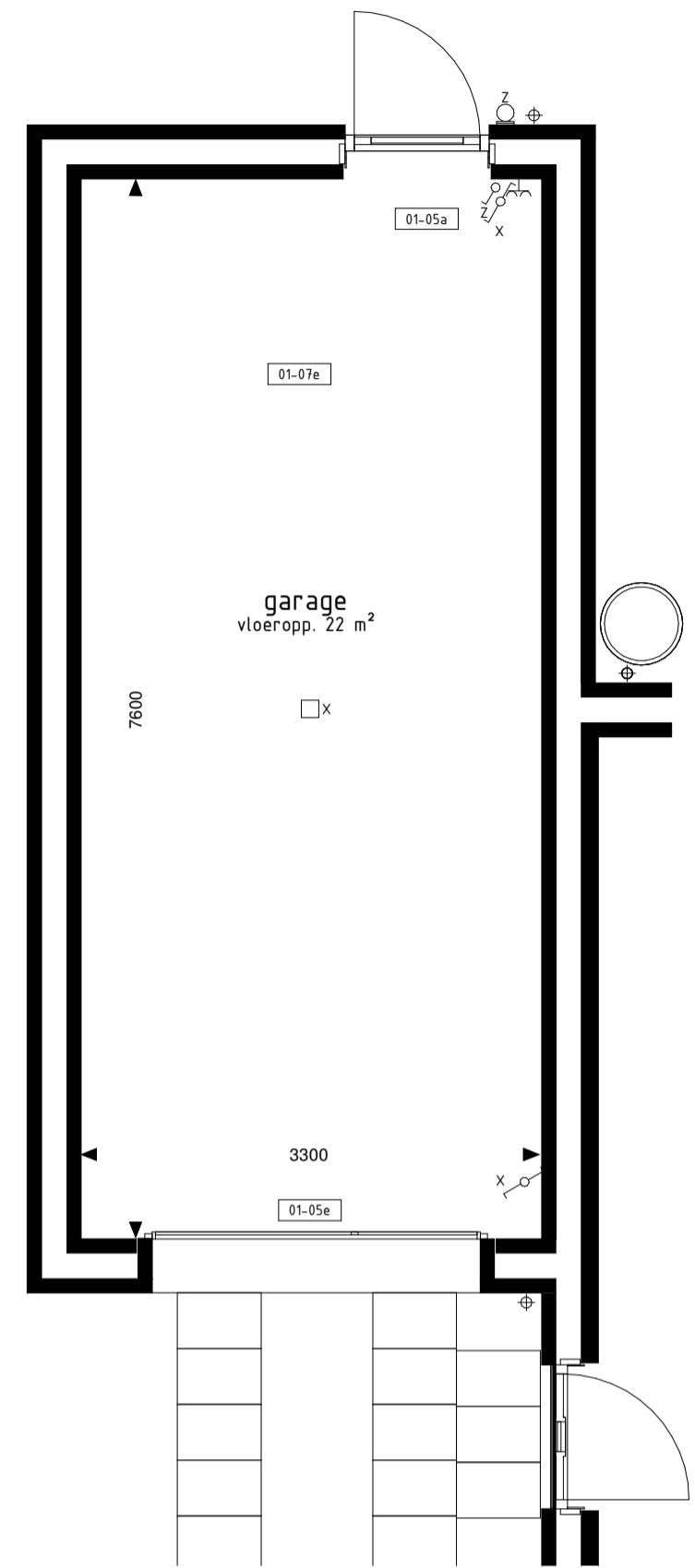
ACHTERGEVEL
1:100



ACHTERGEVEL
1:100



BEGANE GROND
1:50



BEGANE GROND
1:50

RENOVOOI OPTIES - Garage

- 01-05a Deurkozijn garage zijgevel verplaatsen naar achtergevel.
- 01-05d Dubbele deuren i.p.v. kanteeldeur (vrije doorgang breedte ca. 2150mm).
- 01-05e Kanteeldeur met loopdeur i.p.v. kanteeldeur (loopdeur gesitueerd aan woningzijde).
- 01-05f Sectionaldeur i.p.v. kanteeldeur.
- 01-05i Pui met enkele deur i.p.v. kanteeldeur (loopdeur gesitueerd aan woningzijde).
- 01-05j Pui met enkele deur i.p.v. kanteeldeur (loopdeur gesitueerd aan woningzijde).
- 01-06a Deurkozijn tussen garage en woning.
- 01-07e Verlengen garage met 1600mm.
- 01-07f Keuken verplaatsen naar speel-/werkkamer. (alleen mogelijk i.c.m. optie 01-01-02 + 01-01-21 + 01-02-21 + 01-03-11 of 01-03-14 of 01-03-15).
- 01-07g Garage opsplitsen in middels loopdeur bereikbare onbenoemde ruimte, voorzien van aangepast gevelkozijn en berging (alleen mogelijk i.c.m. optie 01-02 + 01-05d of 01-05i of 01-05j).
- 01-07i Garage opsplitsen in speel-/werkkamer, voorzien van aangepast gevelkozijn en berging (alleen mogelijk i.c.m. optie 01-02 + 01-05d of 01-05i of 01-05j).
- 01-07m Verlengen speel-/werkkamer of onbenoemde ruimte met 1600mm.

De op deze tekening getoonde woning, inclusief opties, kan een gespiegelde versie van uw woning betreffen.
Alle opties worden getoond a.d.h.v. de gevels en plattegronden van bwnr. 619. De opties zijn echter ook van toepassing voor de overige bouwnummers met eventuele afwijkende gevel en/of plattegronden.

BOUWKUNDIG RENVOOI

- schakelaar enkel
 - schakelaar dubbel
 - wisselschakelaar
 - regeling mech. ventilatie
 - plafondlichtpunt
 - plafondlichtpunt opbouw
 - wandlichtpunt
 - rookmelder
 - rookmelder opbouw
 - geaard wandcontactdoos enkel
 - geaard wandcontactdoos dubbel opbouw
 - geaard wandcontactdoos dubbel volledig inbouw
 - schel
 - deurbel
 - aansluitpunt data/telefoon/televisie (loos)
 - aansluitpunt kooktoestel (loos)
 - aansluitpunt kooktoestel
 - aansluitpunt boiler (loos)
 - aansluitpunt thermostaat
 - aansluitpunt thermostaat cv
 - aansluitpunt elektrische radiator
 - aansluitpunt omvormer t.b.v. zonnepanelen
 - aansluitpunt warmtepomp
 - aansluitpunt wasmachine
 - aansluitpunt wasdroger
 - aansluitpunt gebalanceerde ventilatie-eenheid
 - aansluitpunt keukenmeubel + lichtpunt radiator
 - vloerverdeler cv installatie
 - opstelplaats wasmachine
 - opstelplaats wasdroger
 - opstelplaats koelkast
 - opstelplaats gebalanceerde ventilatie-eenheid
 - opstelplaats warmtepomp + boiler
 - opstelplaats warmtepomp
 - opstelplaats boiler
 - opstelplaats extra boiler
 - opstelplaats omvormer t.b.v. zonnepanelen
 - opstelplaats (positie indicatie)
 - buitenkraan met schroep
 - buitenkraan
 - schroep
- De voor uw woning van toepassing zijnde symbolen zijn opgenomen in de plattegronden.

Opties: gevelaanzichten & plattegronden.



Garages



PROJECT : Bontel 18 woningen
BOUWNRS : 619, 623, 624, 628
SCHAAL : zie tekening
DATUM : 1 februari 2023
TEKENINGNR : VK-13

bouwbedrijf van peer bv
Bouwbedrijf van Peer bv.
Isselstraat 47
5347 KG Oss
Telefoon: 0412-624252
info@bouwbedrijfvanpeer.nl
www.bouwbedrijfvanpeer.nl